

# UNTERNEHMENSFAKTEN

## DAS UNTERNEHMEN

Schoeller-Bleckmann Oilfield Equipment AG (SBO) ist Weltmarktführer bei Hochpräzisionsteilen und führender Anbieter von Oilfield Equipment für die Oilfield Service-Industrie. Schwerpunkt sind amagnetische Bohrstrangkomponenten sowie High-Tech Downhole Tools für das Bohren und Komplettieren von Directional und Horizontal Wells.

Richtbohren oder Directional/Horizontal Drilling, ermöglicht es, auch bislang nur schwer zugängliche Öl- und Gasvorkommen zu erschließen. Mithilfe der hochentwickelten Richtbohrtechnologie ist eine ständige Kontrolle, Steuerung und entsprechende Richtungsanpassung während der Bohrung möglich. Es ermöglicht eine verbesserte Erschließung des Ölfeldes, wodurch die Ausbringungsraten erhöht und die Effizienz der Bohrungen gesteigert werden. Um die Bohrung anschließend für die Förderung vorzubereiten bietet SBO technisch führende und kosteneffiziente Lösungen für den Bereich „Well Completion“ an.

Zusätzlich bietet SBO ihren Kunden ein umfangreiches Service in den Bereichen High-Tech Reparatur und Wartung an.

SBO setzt als Qualitäts- und Technologieführer seit Jahren Branchenstandards. Dadurch zählt SBO die bedeutendsten Oilfield Service-Unternehmen zu ihren Kunden und konnte sich als Weltmarktführer etablieren. SBO ist weltweit in allen wichtigen Zentren der Oilfield Service-Industrie präsent und folgt ihren Kunden als Partner in neue Ölbohrregionen.

## DER VORSTAND



Gerald Grohmann: seit 3.10.2001 Vorsitzender des Vorstandes und CEO der SBO.  
Klaus Mader: seit 1.10.2015 Mitglied des Vorstandes und CFO der SBO.

## SBO WELTWEIT

Die operativen Unternehmen der SBO sind weltweit in allen bedeutenden Zentren der Oilfield Service-Industrie vertreten und bieten höchsten Service vor Ort.

## DIE STRATEGIE

SBO hat sich als unverzichtbarer Anbieter von Hochpräzisionskomponenten für die Richtbohrtechnologie positioniert. Der Technologievorsprung auf der Materialseite sowie in der Hochpräzisionsfertigung sichern SBO im Kerngeschäft einen Weltmarktanteil von deutlich über 50%. Auf dem Wachstumsmarkt Hochpräzisionskomponenten verfolgt SBO eine kundenorientierte, der Marktentwicklung entsprechende Wachstumsstrategie.

Diese Wachstumsstrategie basiert auf drei Säulen: Neben dem organischen Wachstum setzt SBO auf die Entwicklung und Markteinführung neuer Produkte und Technologien sowie auf Akquisitionen in strategisch passenden Bereichen. So erfolgt das Wachstum beispielsweise durch Kapazitätserweiterungen an bestehenden Standorten, durch den Aufbau neuer Standorte sowie durch Unternehmensakquisitionen attraktiver Nischenplayer (z.B.: Nov. 2014 „Resource“).

Eine konservative Finanzierungspolitik verbunden mit dem klaren strategischen Fokus auf das Kerngeschäft optimiert das Risiko-Ertragsprofil.

## WICHTIGE KENNZAHLEN

		2015	2014	Change in %
Umsatz	MEUR	313,7	488,6	-35,8
Ergebnis vor Zinsen, Steuern und Abschreibung (EBITDA)	MEUR	55,1	149,3	-63,1
EBITDA-Marge	%	17,6	30,6	-
EBIT vor/nach Wertminderungen	MEUR	3,7/ - 22,1	106,7/ 67,5	-96,5/N.A.
EBIT-Marge vor/nach Wertminderungen	%	1,2/ - 7,0	21,8/ 13,8	-
Ergebnis vor Steuern	MEUR	- 20,0	80,0	N.A.
Ergebnis nach Steuern	MEUR	- 19,0	54,0	N.A.
Free Cashflow	MEUR	85,1	3,4	2,373,2
Gewinn je Aktie*	EUR	- 1,19	3,38	N.A.
Mitarbeiter	Anz.	1.135	1.720	-34,0

\*auf Basis der durchschnittlich im Umlauf befindlichen Aktienanzahl



## UNTERNEHMENSAKTEN

### PRODUKTE & SERVICES

#### AMAGNETISCHER STAHL



Seit über 130 Jahren entwickelt und verarbeitet SBO hochqualitative Spezialstähle. Sie zeichnen sich durch ihre amagnetischen Eigenschaften und hohe Materialfestigkeit und Korrosionsbeständigkeit aus. Aufgrund dieser Eigenschaften eignen sie sich optimal zur Verwendung für die Richtbohrtechnologie.

#### MWD/LWD HOCHPRÄZISIONSKOMPONENTEN



Die von SBO hergestellten Schwerstangen werden als High-Tech-Gehäuse für spezielle Messgeräte, Sensoren und Antennen genutzt. SBO liefert auch jene Hochpräzisionsteile an denen elektronische Komponenten befestigt sind, die die Steuerung des Bohrstranges aufgrund von Messungen während des Bohrvorganges – wie zum Beispiel der Neigung und Richtung des Bohrmeißels (MWD) oder gesteins-physikalischer Parameter (LWD) – ermöglichen.

#### OILFIELD SUPPLIES & SERVICES



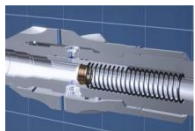
SBO ist weltweit in allen wichtigen Zentren der Oilfield Service-Industrie präsent und bietet vor Ort Produkte und Leistungen an, die direkt im Ölfeld benötigt werden, wie non-mag Collars oder High-Tech Inspektionen sowie Reparatur.

#### HOCHLEISTUNGSMOTOREN



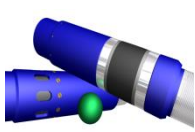
Die Hochleistungsmotoren der SBO Tochter BICO Drilling Tools Inc. finden bei Richt- und Horizontalbohrungen sowie beim Ausbohren von bestehenden Produktionsförderleitungen (Thru Tubing) Anwendung. Längere Standzeiten, ein höheres Drehmoment und ein reduzierter Materialverbrauch zeichnen diese Hochleistungsmotoren aus.

#### UNTERTAGE-ZIRKULATIONS-TECHNOLOGIE



Die Spezialprodukte für die Untertage-Zirkulations-Technologie ermöglichen es die Fließrichtung von Bohrfüssigkeiten im Bohrstrang zu steuern. DSI FZE, eine Tochter der SBO, ist mit dieser Technologie mit sehr großem Abstand Weltmarktführer.

#### COMPLETION PRODUKTE



Resource bietet mit den Multistage Completion Produkten „Zone Seeker“ und „Zone Striker“ zwei High-Tech Lösungen für eine gesteigerte Öl- und Gasförderung. Unmittelbare Kosteneinsparungen für die Kunden sowie eine hohe Zuverlässigkeit der Produkte machen das Unternehmen zu einem führenden Anbieter.

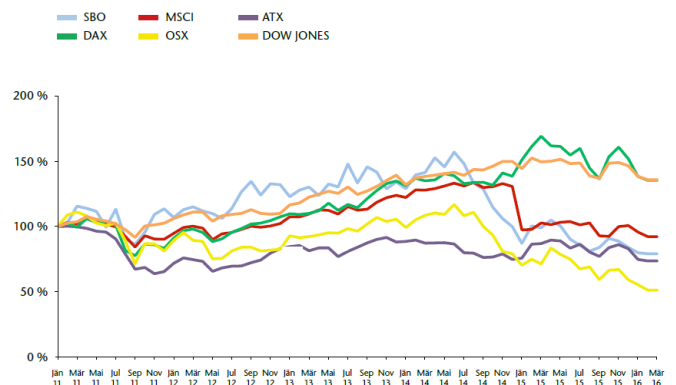
### DIE AKTIE

Das SBO-IPO fand im Juni 1997 an der damaligen Wachstumsbörse NASDAQ Europe statt. Am 27. März 2003 erfolgte die Erstnotiz der SBO im Prime Market an der Wiener Börse. Seit 1. Juli 2003 notiert die Aktie ausschließlich an der Wiener Börse und ist im Leitindex ATX vertreten.

Symbol	SBO
ISIN	AT0000946652
Notierung	Wiener Börse ATX
Marktsegment	Prime Market
Anzahl der Aktien	16.000.000
Grundkapital (EUR)	16.000.000
Reuters Code	SBOE.VI
Bloomberg Code	SBO AV
Kleinste handelbare Einheit	1 Stück
Aktiengattung	Stammaktien
Indexmitgliedschaft	ATX, ATX FND, ATX NTR, ATX Prime, ATX TR, CEESEG EUR, CEESEG USD, Short ATX, WBI
Erstnotiz Wiener Börse	27.03.2003 (zuvor Nasdaq Europe)
Streubesitz	67%
Durchschnittlicher Stückumsatz pro Tag 2015	40.690 Aktien (Einzelzählung)

Analysten der Baader Bank, Berenberg Bank, Canaccord Genuity, Deutschen Bank, Erste Bank, RCB, Goldman Sachs, Hauck & Aufhäuser, HSBC, Kepler Cheuvreux und Natixis covern SBO regelmäßig. Kursentwicklung (Jänner 2011 bis März 2016):

#### KURSENTWICKLUNG



Die SBO-Aktie kam am 30. Dezember 2015 bei EUR 50,41 (-16,0 %) zu liegen.

#### KONTAKT

Schoeller-Bleckmann Oilfield Equipment AG  
Hauptstraße 2, 2630 Ternitz  
Tel.: +43 (0)2630 315-252  
Fax: +43 (0)2630 315-101

E-Mail: [info@sbo.co.at](mailto:info@sbo.co.at)  
[www.sbo.at](http://www.sbo.at)

#### KONTAKT INVESTOR RELATIONS

Andreas Böcskör  
Tel.: +43 (0)2630 315-252  
E-Mail: [a.boecskoer@sbo.co.at](mailto:a.boecskoer@sbo.co.at)